

[0292] 예상체결종목별

선택 종목의 예상체결가를 확인할 수 있는 화면으로, 시간대별 예상 체결추이, 예상 거래량, 예상 변동량을 제공합니다.

1 0292 예상체결종목별						
1	예상지수	예상체결 순위	2 3 예상체결종목별			
105560	KB금융	20 45	전체	조회	다음	
4	상체결시간	예상체결가	예상전일비	예상등락률	예상거래량	예상변동량
09:00:07	44,800 ▲	300	0.67	23,934	261	
09:00:06	44,800 ▲	300	0.67	23,673	935	
09:00:05	44,750 ▲	250	0.56	22,738	53	
09:00:05	44,800 ▲	300	0.67	22,685	0	
09:00:04	44,800 ▲	300	0.67	22,685	0	
09:00:03	44,800 ▲	300	0.67	22,685	86	
09:00:02	44,800 ▲	300	0.67	22,599	378	
09:00:00	44,750 ▲	250	0.56	22,221	869	
08:59:59	44,800 ▲	300	0.67	21,352	323	
08:59:58	44,750 ▲	250	0.56	21,029	1,310	
08:59:58	44,750 ▲	250	0.56	19,719	2	
08:59:57	44,750 ▲	250	0.56	19,717	0	
08:59:56	44,750 ▲	250	0.56	19,717	110	
08:59:56	44,750 ▲	250	0.56	19,607	0	
08:59:55	44,750 ▲	250	0.56	19,607	102	

1 조회 종목을 선택하는 영역입니다.



[종목선택 기능 상세보기](#)

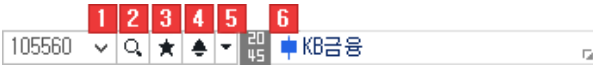
2 버튼을 클릭하면 수치+차트 자료를 조회할 수 있습니다.



3 '전체' 버튼을 클릭하면 예상체결추이에 대한 자료 전체를 조회할 수 있습니다.

4 선택한 종목에 대한 예상체결추이에 대한 수치를 제공합니다.

▶ [종목선택 기능 상세보기](#)



- 1 History 기능
사용자가 최근 조회한 종목 목록이 제공됩니다.

	: 종목이 히스토리 목록에 저장됩니다.
	X : 개별 종목 히스토리가 삭제됩니다.
	X 전체삭제 : 전체 히스토리 목록이 삭제됩니다.

- 2 종목검색 기능
종목을 검색할 수 있는 주식 종목 안내창이 팝업되며, 종목 안내창에 종목을 더 손쉽게 빠르게 검색할 수 있도록 Tab 영역을 추가 탑재하였습니다.

구분	종목명△	코드	증거금율	신용비율	시장조치
KQ	3S	060310	100%	100%	정상
KP	AJ네트웍스	095570	40%	50%	정상
KP	AK홀딩스	006840	40%	45%	정상
KQ	APS홀딩스	054620	40%	50%	정상
KQ	AP시스템	265520	40%	50%	정상
KQ	AP위성	211270	40%	50%	정상
ETF	ARIRANG 200	152100	30%	50%	정상
ETF	ARIRANG 200동일가중	295820	100%	100%	정상
ETF	ARIRANG 200선물레버리지	253150	100%	100%	정상
ETF	ARIRANG 200선물인버스2X	253160	100%	100%	정상
ETF	ARIRANG ESG우수기업	278420	100%	100%	정상
ETF	ARIRANG KRX300	292750	100%	100%	정상
ETF	ARIRANG KRX300IT	309170	100%	100%	정상
ETF	ARIRANG KRX300금융	309180	100%	100%	정상
ETF	ARIRANG KRX300산업재	309190	100%	100%	정상
ETF	ARIRANG KRX300자유소비재	309200	100%	100%	정상
ETF	ARIRANG KRX300헬스케어	309210	100%	100%	정상
ETF	ARIRANG KS로우볼가중TR	333940	100%	100%	정상
ETF	ARIRANG KS로우사이즈가중	333950	100%	100%	정상
ETF	ARIRANG KS모멘텀가중TR	333960	100%	100%	정상
ETF	ARIRANG KS밸류가중TR	333970	100%	100%	정상

- 1 종목검색을 할 TAB 항목을 선택합니다
- 2 사용자가 직접 검색을 원하는 종목을 입력합니다.
- 3 조회할 종목의 초성 버튼을 클릭합니다.
- 4 거래시장 및 업종, 상품의 그룹의 리스트를 선택하여 조회 종목을 검색합니다.
- 5 화면유지 : 종목을 선택해도 종목 안내창을 팝업 상태 그대로 유지합니다.
 중간어 검색 : 종목을 입력하여 조회 시 중간어 검색이 가능합니다.

- 3 즐겨찾기 기능
사용자가 즐겨찾는 종목을 관심종목 그룹으로 등록하여 이용합니다.

관심종목 그룹 설정 화면이 팝업되며 관심종목 설정을 할 수 있습니다.
사용자가 등록한 관심종목 그룹에 조회한 종목이 등록됩니다.
관심종목 그룹의 맨 위로 조회 종목이 등록됩니다.

<div style="border: 1px solid gray; padding: 5px;"> 20 45 KB금융 <p>관심종목 관리자</p> <hr/> <p>나의관심 01</p> <p>나의관심 02</p> <p>해외주식</p> <hr/> <p>맨위로 추가</p> <p>✓ 맨아래로 추가</p> </div>	관심종목 그룹의 맨 아래로 조회 종목이 등록됩니다.
---	------------------------------

4 신호상태 기능
신호수신 상태를 제공합니다.

5 돌려보기 기능
신호수신 및 돌려보기 모드 전환을 합니다.
돌려보기 대상종목 설정이 가능하며, 돌려보기를 수동/자동 모드를 설정합니다.

<div style="border: 1px solid gray; padding: 5px;"> 20 45 KB금융 <p>✓ 신호수신 모드</p> <p>돌려보기 모드</p> <hr/> <p>돌려보기 대상종목 설정</p> <p>수동</p> <p>자동 - 정순보기</p> <p>자동 - 역순보기</p> <p>3초 돌려보기</p> <p>시간설정 (3초)</p> <hr/> <p>시작</p> </div>	신호수신 모드로 전환됩니다.
	돌려보기 모드로 전환됩니다.
	돌려보기 할 대상을 설정하는 팝업이 제공됩니다.
	돌려보기를 수동으로 이용할 수 있도록 버튼이 전환됩니다.
	정순으로 자동 돌려보기를 실행합니다.
	역순으로 자동 돌려보기를 실행합니다.
	3초 마다 종목 자동 돌려보기를 실행합니다.
	자동 돌려보기를 사용자가 설정하여 실행할 수 있습니다.
	돌려보기를 시작합니다.

6 종목정보
종목의 정보를 제공하며, 각 영역에 마우스를 오버하면 툴팁으로 정보에 대한 내용을 제공합니다.

20 45 KB금융

[KB금융]

KOSPI | 대형주 | 금융업 | 결산월 12월

액면가 5,000원 | 상장주식 415,807,920주

PER 6.01 | 자본금 20,905억

전일시가총액 10,831,796백만 | 공모도과열

증거금을 20% | 신용비율 45%

시가 : 26,600 (2.11 %)




고가 : 31,000 (19.00 %)

저가 : 25,850 (-0.77 %)

공매도과열

증거금 20 / 신용 45

1 는 선택한 종목의 증거금율과 신용비율을 나타냅니다.

- 2  는 종목정보분류표가 제공됩니다. 분류표에 마우스를 오버하면 분류표의 툴팁이 표시됩니다.
- 3  는 종목의 일봉을 보여줍니다. 마우스를 오버하면 '시가,고가,저가' 정보를 제공합니다.
- 4 **KB금융**  종목명을 클릭하면 '종목정보/메모, 기업개요, 섹터정보, 재무정보'를 확인할 수 있습니다. 메모는 사용자가 직접 입력이 가능합니다.

종목정보/메모		기업개요	섹터정보	재무정보 종합 ×
KOSPI	대형주	매출액	36,716억	<div style="display: flex; justify-content: space-between; align-items: flex-start;"> <div style="font-size: small;"> ▶ 메모 Time Stamp </div> <div style="flex-grow: 1; background-color: #ffffcc; min-height: 100px;"></div> </div> <div style="display: flex; justify-content: space-between; align-items: center; margin-top: 5px;"> 메모폰트설정 9 ▼ B </div> <div style="display: flex; justify-content: flex-end; margin-top: 5px;"> 메모장 확인 취소 </div>
업종	금융업	영업이익	12,482억	
결산월	12월	당기순익	9,407억	
대용가	33,070원	자본금	20,905억	
상장주식수	415,808천	PER	6.35배	
액면가	5,000원	PBR	0.45배	
공매도가능	가능	EPS	2,248.88원	
권리락구분		BPS	94,212원	
증거금율 : 20% / 신용보증금율 : 45%				